

Services psychosociaux et soins palliatifs

Offres de soutien aux patientes et patients atteints de cancer

Spitalzentrum
Centre hospitalier
Biel-Bienne



Chère patiente, cher patient

Le cancer est un événement marquant de la vie, pour les personnes concernées comme pour leurs proches. Souvent la maladie n'est pas seulement un fardeau physique, mais aussi psychique et social. La vie est bouleversée, le besoin d'information, de conseil et de soutien est important.

Cette brochure présente les offres de soutien psychosocial proposées par le Centre hospitalier Bienne. Elles sont destinées à vous accompagner, ainsi que votre entourage, dans cette période difficile et à vous garantir la meilleure qualité de vie possible.

L'offre, adaptée individuellement à vous et à vos besoins, peut comprendre différents éléments. Par exemple, un soutien psychologique pour faire face aux changements physiques, à la fatigue, aux émotions ou aux tensions interpersonnelles, mais aussi des conseils concrets concernant les prestations sociales ou les changements dans la vie professionnelle, scolaire et familiale. Le Centre hospitalier Bienne propose également un accès à des groupes d'entraide.

Les pages suivantes vous fourniront des informations sur ces offres de soutien:

- **Psycho-oncologie**
- **Accompagnement par la gestion des patient-e-s**
- **Soins palliatifs**
- **Aumônerie**
- **Groupes d'entraide**

Ensemble, nous cherchons des solutions, et ensemble nous trouvons la meilleure voie pour vous.



Psycho-oncologie

Un cancer représente un tournant majeur dans la vie des personnes concernées. Notre objectif est de vous soutenir, vous et vos proches, de manière globale. L'accompagnement psycho-oncologique peut avoir lieu sous forme d'entretiens individuels, de couple et/ou de famille.

L'offre est ouverte à toutes les patientes et patients oncologiques du Centre hospitalier Bienne ainsi qu'à leurs proches. Outre notre consultation au Centre hospitalier Bienne, nos patientes et patients germanophones ont la possibilité de bénéficier d'un soutien psycho-oncologique auprès de notre partenaire de coopération, le Centre de psycho-oncologie et de psychothérapie (ZePP) à Soleure.

Nous vous soutenons:

- dans votre confrontation avec la maladie
- dans la maîtrise de crises aiguës
- dans la gestion des effets secondaires, des douleurs, des angoisses, de la fatigue et de l'épuisement
- en cas de défis au niveau du partenariat et de la famille
- dans la réflexion sur les valeurs et les questions de sens
- lors du retour à la vie quotidienne à la fin de la thérapie

Au Centre hospitalier Bienne:



Nathalie Occhini
Psycho-oncologue
psychooncologie@szb-chb.ch
Tél. 032 324 36 63

Sabrina Burkhard
Psychothérapeute/
psycho-oncologue
psychooncologie@szb-chb.ch
Tél. 032 324 36 10



A Soleure: Centre de psycho- oncologie et psycho- thérapie (ZePP)



**Dr med. Christiane
Jenemann M.A.**
Spécialiste en psychiatrie
et psychothérapie
Barfüssergasse 2
4500 Soleure
ZePP@hin.ch
Tél. 032 525 70 60
www.ZePP.ch

Accompagnement par la gestion des patient-e-s

Vous avez des questions sociojuridiques ou financières en rapport avec votre maladie? Notre service de gestion des patient-e-s se fera un plaisir de vous aider. Les spécialistes clarifient avec vous et vos proches les points en suspens et les difficultés. Ce service vous aide également à organiser un soutien à domicile, qu'il s'agisse d'une aide-ménagère, d'un service de soins à domicile ou de moyens auxiliaires spéciaux. Notre équipe est également à votre disposition pour vous aider à organiser un séjour dans une maison de retraite ou une clinique de réadaptation.

Accompagnement par la gestion des patient-e-s

servicesocial@szb-chb.ch
Tél. 032 324 29 01



Soins palliatifs

Les soins palliatifs débutent là où la guérison n'est plus possible. Ils offrent une prise en charge et un traitement holistique aux personnes atteintes de maladies incurables et/ou chroniques évolutives. L'objectif principal n'est pas de guérir, mais bien plutôt de permettre de vivre le mieux possible avec la maladie. Les soins palliatifs sont d'ailleurs toujours axés sur les besoins et l'objectif des patientes et patients ainsi que sur celle de leurs personnes de référence. Notre attention se focalise constamment sur l'être humain ainsi que sur le maintien de sa qualité de vie et de sa dignité.

Les soins palliatifs ne comprennent pas seulement des traitements médicaux et des soins. Les patients doivent également pouvoir organiser la suite de leur vie de manière aussi autonome que possible, grâce à des consultations approfondies et un accompagnement attentif concernant les questions psychosociales et spirituelles.

A cet effet, le Centre hospitalier Bienna propose les offres suivantes:

- **service de consultation**
- **clinique ambulatoire**
- **traitements palliatifs complexes**

Hugi Andreas, med. dipl.

Chef de clinique
en médecine interne /
soins palliatifs

andreas.hugi@szb-chb.ch

Tél. 032 324 37 22



Beatrice Hengartner

Infirmière spécialiste
clinique APN / MSC
en soins palliatifs

beatrice.hengartner@szb-chb.ch

Tél. 032 324 15 42





Aumônerie

Vous souhaitez un entretien ou un accompagnement? L'aumônerie du Centre hospitalier Bienne est toujours à votre disposition pour une rencontre ou un échange. Qu'il s'agisse de questions de sens ou de vie, de sujets spirituels ou religieux, nous sommes en tout temps prêts à vous écouter, vous et vos proches. Les demandes personnelles sont prises en compte avec respect, quelle que soient votre appartenance religieuse ou vos convictions.

Judith Bélat

Théologienne/aumônière
judith.belat@szb-chb.ch
Tél. 032 324 16 77



Reto Beutler

Théologien/aumônier
reto.beutler@szb-chb.ch
Tél. 032 324 18 81



Groupes d'entraide

Vous cherchez à échanger avec d'autres patientes et patients qui ont vécu des expériences similaires? Les groupes d'entraide permettent de partager les expériences, d'acquérir de nouvelles connaissances et de se soutenir mutuellement.

L'offre des groupes d'entraide est actualisée en permanence sur le site web de l'hôpital.

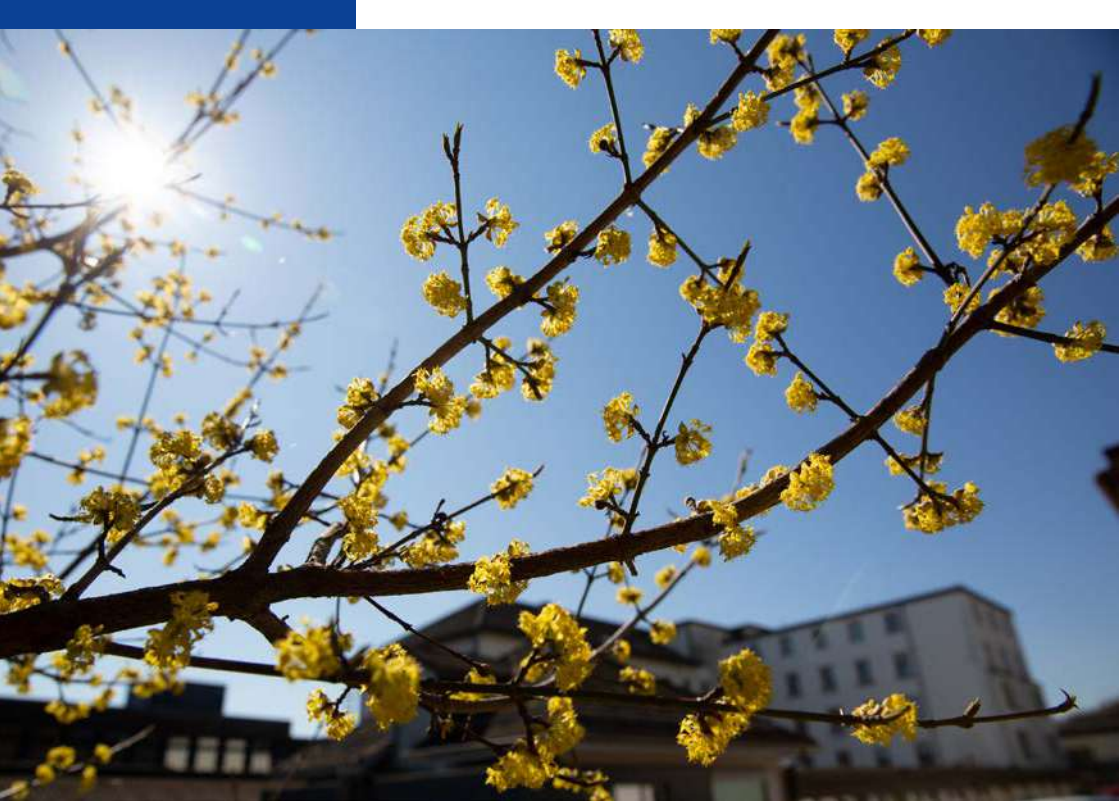
Groupes d'entraide BE

Centre de consultations Biel/Bienne
Rue de la gare 30
2502 Bienne
info@infoentraide-be.ch
Tél. 0848 33 99 00
www.infoentraide-be.ch



Vous avez des questions concernant notre offre de soutien?

N'hésitez pas à contacter directement nos infirmières spécialisées. Vous recevez leur numéro de téléphone et leur adresse e-mail lors d'un entretien personnel. Votre équipe soignant ou les personnes de contact des différentes offres peuvent également vous aider.



Centre hospitalier Bienne

Infirmière spécialisée en oncologie
Chante-Merle 84
2501 Bienne

Tél. **032 324 36 76**

CentresOnco@szb-chb.ch
www.centre-hospitalier-bienne.ch

Vos réactions sont toujours les bienvenues:
CentresOnco@szb-chb.ch

